

Domowe Karaoke

Instrukcja obsługi

Domowe Karaoke

© 3e Software House & Interactive Agency

Wydane przez 3e Sp. Jawna, 02-732 Warszawa ul. Podbiłęty 51, na podstawie odpowiednich licencji. Wszelkie prawa zastrzeżone. Program przeznaczony do sprzedaży wyłącznie na terenie Polski. Żadna część tej instrukcji, ani opisanego w niej oprogramowania nie może być w jakikolwiek sposób reprodukowana bądź powielana bez pisemnej zgody wydawcy. Wszelkie znaki handlowe i towarowe są własnością odpowiednich firm i zostały użyte wyłącznie w celach informacyjnych.

Uwagi od wydawcy

Program został przetestowany i sprawdzony najnowszymi dostępnymi Wydawcy programami antywirusowymi. Wydawca nie ponosi odpowiedzialności za niewłaściwe działanie programu i ewentualne spowodowane tym straty.

Warunki gwarancji

W przypadku stwierdzenia w ciągu 12 miesięcy od daty zakupu fizycznych wad płyt CD/DVD zawierających program i niepowstałych z winy użytkownika, firma 3e Sp. Jawna zapewnia bezpłatną wymianę dysków na sprawne. Wadliwą płytę wraz z dokładnym opisem nieprawidłowego funkcjonowania należy odesłać na adres wydawcy: 3e Sp. Jawna, 02-732 Warszawa ul. Podbiłęty 51. Przed odesłaniem płyt prosimy o kontakt z naszym działem obsługi klienta: <http://pomoc.domowekaraoke.pl> .

Szczegóły dotyczące gwarancji produktów pobranych ze strony www.domowekaraoke.pl dostępne są w regulaminie: <http://domowekaraoke.pl/regulamin>

Ograniczenie licencji

Program przeznaczony do prywatnego domowego użytku w celach niekomercyjnych. Jakikolwiek komercyjne użycie programu, w tym w celach prowadzenia działalności gospodarczej wymaga posiadania licencji komercyjnej. Informacje: tel./fax.: (0 22) 253 09 49.

Spis treści

1Instrukcja.....	4
1.1Wymagania i instalacja.....	4
1.1.1Wymagania sprzętowe.....	4
1.1.2Instalacja i uruchomienie programu w wersji do pobrania.....	4
1.1.2.1 Folder Domowe Karaoke.....	4
1.1.3Instalacja i uruchomienie programu PC.....	5
1.2Obsługa programu	8
1.2.1Menu główne.....	8
1.2.1.1 Śpiewaj.....	9
1.2.1.2 Katalog piosenek.....	13
1.2.1.3 Twoje nagrania.....	15
1.2.1.4 Krótka piłka.....	16
1.2.1.5 Ustawienia.....	16
1.3Scalacz.....	19
2Dostępne wersje programu.....	20
3Rozwiązania najczęściej spotykanych problemów.....	22
3.1.1.1 Problem: Nie działa mikrofon.	22
3.1.1.2 Nie słychać nagrywanego dźwięku.....	22
3.1.1.3 Problem: Błąd programu.....	23
4Od wydawcy.....	24
4.1Ostrzeżenie.....	24
4.2Uwagi.....	24
4.3Gwarancja.....	24

1 Instrukcja

DOMOWE KARAOKE

Dziękujemy za zakup naszego oprogramowania. Prosimy o dokładne zapoznanie się z niniejszą instrukcją.

Producent oraz Wydawca programu życzą Państwu miłych i owocnych chwil spędzonych z programem.

Zapraszamy do odwiedzenia strony internetowej serii programów Domowe Karaoke:

www.domowekaraoke.pl

© **3e Sp. Jawna**. Wszelkie prawa zastrzeżone. Program przeznaczony do prywatnego użytku w celach niekomercyjnych. Wszystkie prawa autorskie i prawa producenta do nagrań utworów zastrzeżone. Kopiowanie, wynajmowanie, wypożyczanie, wykorzystywanie opisanego oprogramowania do wykonań publicznych i nagrań RTV bez zezwolenia zabronione.

1.1 Wymagania i instalacja

W kolejnych rozdziałach instrukcji znajdziecie Państwo informacje na temat wymagań sprzętowych programu oraz sposobu instalacji i uruchomienia.

1.1.1 Wymagania sprzętowe

WYMAGANIA SPRZĘTOWE

Komputer klasy PC z procesorem 2 GHz, 1GB RAM, karta muzyczna, karta graficzna zgodna z DirectX 9, zainstalowany DirectX 9 lub nowszy, Windows XP/Vista, głośniki lub słuchawki.

Uwaga! Jeżeli na komputerze zainstalowany jest DirectX w wersji starszej niż 9, to zalecamy pobranie oraz zainstalowanie najnowszej aktualizacji ze strony www.microsoft.com.

1.1.2 Instalacja i uruchomienie programu w wersji do pobrania

INSTALACJA

Po opłaceniu zamówienia należy pobrać program z linka przesłanego w mailu oraz zalogować się przesłanym w mailu loginem i hasłem. Podczas uruchamiania programu `Domowe_Karaoke_pobierz.exe` systemy Windows Vista oraz 7 będą wymagały zaakceptowania uruchomienia go w ramach „Kontroli konta użytkownika”. Program pobierze i zainstaluje grę „Domowe Karaoke”, oraz kupione utwory. Proces pobierania plików może trwać z uwagi na parametry łącza internetowego klienta jak i rozmiar plików. Po pobraniu mechanizmu gry Zostanie przeprowadzona standardowa instalacja jak dla zestawów PC. W kolejnym kroku będą pobrane i dodane utwory. Po skończonej instalacji gry oraz utworów zostanie wyświetlony monit i gra jest gotowa do użycia przez ikonę na pulpicie bądź „*Start > Wszystkie programy > Domowe Karaoke > Domowe Karaoke*”.

UWAGA: Od pierwszego logowania w programie `Domowe_Karaoke_pobierz.exe` lista plików jest udostępniana przez 72 godziny. Po tym czasie ze względów bezpieczeństwa dostęp jest zamykany.

1.1.2.1 Folder Domowe Karaoke

Podczas pobierania na pulpicie tworzony jest katalog „Domowe Karaoke”. Znajduje się w nim plik `Domowe_Karaoke.exe` – instalator gry oraz katalog „songs” zawierający pobrane utwory.

1.1.3 Instalacja i uruchomienie programu PC

INSTALACJA

Zamknij wszystkie uruchomione programy, a następnie włóż płytę DVD z programem do napędu. Program instalacyjny powinien się automatycznie uruchomić po upływie kilku sekund. Jeżeli w systemie operacyjnym Windows wyłączone jest automatyczne uruchamianie dla napędu CD/DVD, to program instalacyjny: *instaluj.exe* znajdujący się na dysku DVD należy uruchomić ręcznie. Można tego dokonać na przykład wybierając z menu *Start* komendę *Uruchom...* i w linii komend wpisując *d:\instaluj.exe* (gdzie litera 'd' to oznaczenie Twojego napędu DVD).

Po uruchomieniu programu instalacyjnego na ekranie pojawi się treść umowy licencyjnej. Aby kontynuować musisz ją zaakceptować zaznaczając pole *Zgadzam się z powyższymi stwierdzeniami i warunkami*. Następnie postępuj zgodnie z instrukcjami pojawiającymi się na ekranie (możesz po prostu naciskać ENTER w każdym oknie). Instalator utworzy w menu folder "Domowe Karaoke" zawierający skrót umożliwiający uruchomienie aplikacji.

Pod koniec kopiowania plików uruchomiony zostanie instalator programu Macromedia Flash Player – niezbędnego do prawidłowego działania Domowego Karaoke. Instalator tego komponentu dostępny jest niestety tylko w języku angielskim. Mniej zaawansowanym użytkownikom komputera zalecamy przeprowadzenie tej instalacji w sposób standardowy naciskając przycisk *Next* na kolejnych ekranach.

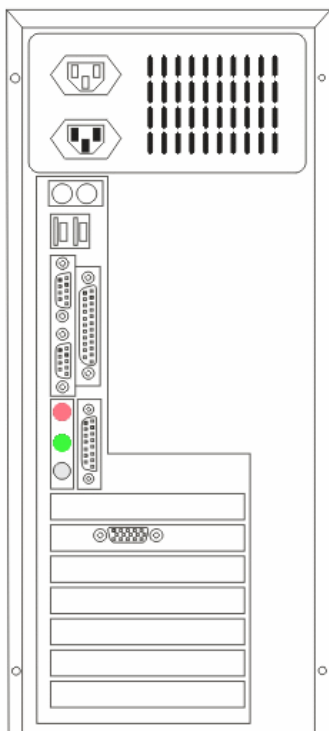
W podobny sposób zostaną zainstalowane komponenty filtrów Ogg oraz WMV.

PODŁĄCZENIE MIKROFONU

Mikrofon i głośniki podłącz do gniazdek znajdujących się z reguły na tylnej ścianie obudowy komputera. O dokładnym rozmieszczeniu gniazd informuje instrukcja obsługi Twojego komputera lub karty dźwiękowej.

Poszczególne gniazda oznaczone są zwykle kolorami:

- gniazdko zielone – dla słuchawek lub głośników
- gniazdko czerwone lub różowe – dla mikrofonu



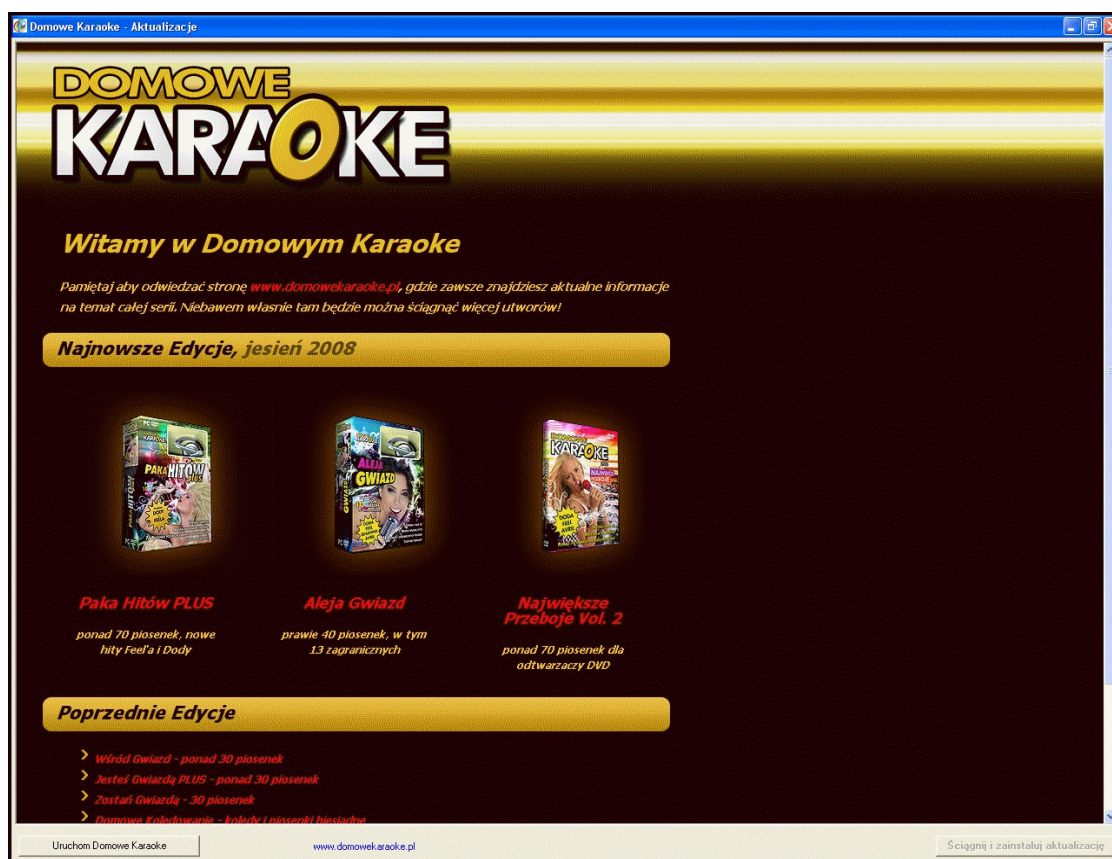
Powyższy rysunek przedstawia przykładowy sposób rozmieszczenia gniazd z tyłu obudowy komputera. Zalecamy jednak skorzystanie z instrukcji dołączonej do komputera lub karty dźwiękowej przed podłączeniem mikrofonu oraz głośników.

W wypadku problemów z działaniem mikrofonu prosimy przeczytać rozdział [Rozwiązania najczęściej spotykanych problemów](#).

URUCHOMIENIE PROGRAMU

Program uruchamiamy za pomocą ikony znajdującej się na pulpicie lub wybierając z menu Start np.: *Start/Programy/Domowe Karaoke/Zostań Idolem/Zostań Idolem*

Możesz zostać poproszony o zgodę [Windows Vista i 7] na uruchomienie Updater.exe. Jest to aplikacja odpowiadająca za zapewnienie najnowszej wersji kupionej gry.



Ekran powitalny zawiera informacje o serii Domowe Karaoke.

Naciśnięcie przycisku pozwala rozpocząć zabawę.

Funkcja sprawdzania aktualizacji działa wyłącznie na komputerach podłączonych do sieci Internet.

ODINSTALOWANIE PROGRAMU

Aby odinstalować program należy wybrać z menu Start: *Start/Programy/Domowe Karaoke/Zostań Idolem/Odinstaluj program Zostań Idolem*

1.2 Obsługa programu

W poniższych rozdziałach zawarte są podstawowe zasady obsługi programu.

1.2.1 Menu główne



Umożliwia dostęp do wszystkich funkcji programu.

1.2.1.1 Śpiewaj



Na tym ekranie możemy określić liczbę uczestników zabawy oraz wprowadzić ich imiona (zostaną one zapamiętane do zakończenia zabawy - czyli wyjścia z programu).

Aby zwiększyć liczbę uczestników, naciskamy przycisk:



Aby liczbę uczestników zmniejszyć, korzystamy z przycisku:



Maksymalnie w zabawie może uczestniczyć 6 osób. Imiona wpisujemy w pojawiających się na liście polach.

Następnie naciskamy przycisk *dalej* i przechodzimy do ekranu wyboru utworów do śpiewania.



Chcąc dodać utwór do listy, musimy wskazać go w zestawie.


Aby przenieść na listę od razu cały zestaw, naciskamy przycisk:



W celu wyświetlenia zawartości poszczególnych zestawów należy kliknąć ich nazwy.

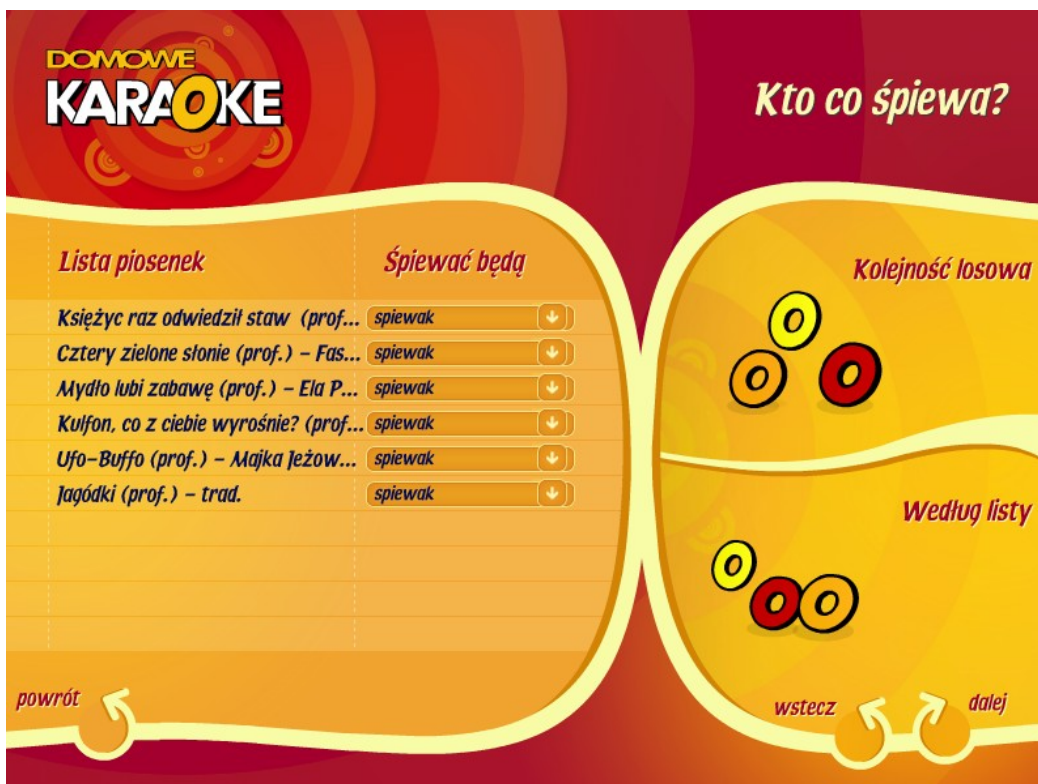


Lewa część ekranu ukazuje listę piosenek znajdujących się w określonym zestawie. Prawa natomiast służy do tworzenia listy utworów zakwalifikowanych do śpiewania. Aby przenieść utwór z zestawu na listę utworów do śpiewania musimy na nim kliknąć. Na liście utworów do śpiewania może znaleźć się maksymalnie 10 utworów, przy czym każdy utwór można śpiewać kilka razy.

Usunięcie utworu z listy następuje po naciśnięciu 

Pozostałe szczegóły obsługi tego ekranu są analogiczne jak w KATALOGU PIOSENEK.

Gdy lista utworów jest ustalona, przechodzimy do ekranu ustalania kolejności wciskając przycisk *dalej*.



Powyższy ekran daje nam możliwość wybrania jednej z dwóch opcji:

KOLEJNOŚĆ LOSOWA – przeznaczona dla wielu uczestników. Program losuje śpiewającego do piosenki i dla każdego uczestnika losuje kolejność piosenek. Po ustaleniu kolejności naciskamy przycisk *dalej* i rozpoczynamy naszą zabawę w karaoke.

WEDŁUG LISTY – jeśli w zabawie uczestniczy więcej niż jedna osoba, to za pomocą rozwijanych menu znajdujących się przy każdej piosence możemy ustalić który z uczestników będzie jej wykonawcą.

Mamy oczywiście możliwość zakończenia nagrywania w każdej chwili za pomocą przycisku *ESC*. Zarejestrowana zostanie jednak wtedy tylko część utworu. Aby podczas nagrywania przejść do kolejnego utworu z listy naciskamy *Spację*.

Po zakończeniu nagrania pojawi się ekran podsumowania. Zobaczymy na nim nagrane podczas ostatniej „sesji” utwory.

Możemy odsłuchać każdy z nich naciskając



Uwaga! Utwory wymienione na liście nie są trwale zapisane. Aby zachować wybrane należy „zapalić” znajdujące się przy nich znaczki:



utwór **NIE** przeznaczony do zachowania (po opuszczeniu tego okna zostanie automatycznie skasowany)



utwór przeznaczony do zachowania (po opuszczeniu tego okna, będzie dostępny w oknie *Twoje nagrania*)

Po wskazaniu wszystkich utworów przeznaczonych do zachowania naciskamy przycisk: *Powrót*. Spowoduje to zapamiętanie ich i przeniesienie na listę w oknie *Twoje nagrania*.

Uwaga! Podczas archiwizacji utworom, które nie zostały zaśpiewane do końca (w czasie trwania karaoke naciśnięto *ESC* lub *Spację*) zostanie wyciszona końcówka.

1.2.1.2 Katalog piosenek



Katalog zawiera spis wszystkich dostępnych w programie utworów podzielonych na dwa zestawy.

Zestaw *Wersje profesjonalne* przeznaczony jest dla zaawansowanych użytkowników, gdyż zawiera wybrane utwory pozbawione linii melodycznej. W zestawie *Wersje amatorskie* zamieszczone są podkłady zawierające melodię graną przez instrument.

Aby wyświetlić zawartość danego zestawu klikamy odpowiadającą mu linię menu.



Listę utworów przewija my za pomocą strzałek



Aby posłuchać dowolnego utworu naciskamy



Do szukania utworu w bazie służy przycisk szukaj:



Po wpisaniu tytułu utworu lub artysty program przeszuka bazę dostępnych utworów i wyświetli rezultat wyszukiwania w postaci listy utworów zawierających żądaną frazę.

Aby powrócić do listy katalogów naciskamy przycisk:



1.2.1.3 Twoje nagrania



Lewa część ekranu przedstawia spis wszystkich nagranych i zachowanych piosenek. Tworzenie listy utworów do nagrania na płycie CD odbywa się analogicznie jak w przypadku określania listy do śpiewania – czyli wskazujemy nagrany utwór, który pojawia się automatycznie na liście do nagrania.

Naciśnięcie przycisku *dalej* spowoduje nagranie wybranych utworów.

W zależności od wyboru dokonanego na ekranie USTAWIENIA program nagra utwory na czystej płycie CD-R umieszczonej w nagrywarce lub zgra utwory w formie plików muzycznych wav do wybranego folderu. Domyślnym miejscem zapisu jest folder *Moje dokumenty\Domowe Karaoke* (dla aktualnego użytkownika).

Nagrywanie płyty CD audio

Jeżeli komputer jest wyposażony w nagrywarce płyt CD, to z łatwością możesz nagrać swoją pierwszą płytę muzyczną. Program powinien automatycznie rozpoznać zainstalowaną w komputerze nagrywarce. Możesz również wskazać ją w oknie USTAWIENIA/Nagrywarka.

By nagrać płytę CD wystarczy:

- w oknie USTAWIENIA/Nagrywarka wskazać posiadaną nagrywarce
- umieścić czystą płytę CD-R w napędzie nagrywarki
- sporządzić listę utworów do nagrania (na ekranie *Twoje nagrania*), a następnie nacisnąć przycisk *dalej*.

Program nagra wskazane utwory na płytę, którą będzie można odtworzyć za pomocą dowolnego odtwarzacza CD Audio lub komputera.

UWAGA: po nagraniu program zamknie sesję na płycie CD-R, co oznacza, że nawet jeśli pozostało na niej wolne miejsce nie będzie można już do niej nic dograć.

Jeżeli po rozpoczęciu nagrania program wyświetli komunikat: „Błąd, włóż czystą płytę do nagrania”, oznacza to że:

- w napędzie nagrywarki nie ma płyty lub
- do umieszczonej w napędzie płyty nie można już nic dograć.

W obu przypadkach należy umieścić czystą płytę w nagrywarkę CD, a następnie powtórzyć próbę nagrania.

W razie kłopotów z nagrywaniem płyt CD przy pomocy programu Domowe Karaoke można nagrać utwory do pliku, a następnie do nagrania płyty CD użyć oprogramowania dostarczonego wraz z nagrywarką lub wbudowanych mechanizmów systemu operacyjnego.

Nagranie do pliku

Utwory możemy również nagrać na twardy dysk komputera w formie plików *wav*. W tym celu wystarczy:

- w oknie USTAWIENIA/Nagrywarka wybrać opcję Zapis pliku WAV do katalogu
- po sporządzeniu listy utworów do nagrania, na ekranie Twoje nagrania nacisnąć *dalej*.

Pliki zostaną nagrane do wskazanego folderu. Domyślnym miejscem jest folder Domowe Karaoke w folderze Moje dokumenty aktualnego użytkownika.

Pliki muzyczne *wav* możemy bez problemu nagrać na płyty CD Audio lub CD Data za pomocą wszystkich popularnych programów do nagrywania płyt. Możemy je również oczywiście odtwarzać wszystkimi popularnymi narzędziami, służącymi do odtwarzania plików muzycznych.

Uwaga! Należy pamiętać, że rozpowszechnianie oraz publiczne odtwarzanie utworów wymaga uzyskania pisemnej zgody autorów tekstów i muzyki lub licencji od organizacji zbiorowego zarządzania prawami autorskimi, która ich reprezentuje. Licencji na wykorzystywanie kompozycji zawartych w programie udziela ZAIKS.

1.2.1.4 Krótka piłka

Wybranie tej opcji w menu głównym pozwala na szybkie (bez przechodzenia przez poszczególne ekrany menu) wykonanie i nagranie losowo wybranej przez program piosenki.

1.2.1.5 Ustawienia

W zależności od używanego w komputerze systemu operacyjnego ekran ustawień wygląda następująco:

Dla Widnows XP:



Dla Windows Vista:

Ekran ten służy do ustawiania parametrów nagrywania oraz efektów dodatkowych.



Parametry nagrywania

Trzy górne suwaki służą do:



Określa głośność wokalu w głośnikach (nie wpływa na głośność nagrania).

Jeśli korzystamy z programu na komputerze z zainstalowanym systemem operacyjnym Windows Vista głośność odsłuchu możemy ustawić za pomocą Miksera dostępnego w systemie Vista. By go uruchomić klikamy w ikonę:



W zakładce Odtwarzanie należy wybrać z jakich głośników korzystamy, następnie kliknąć Właściwości i w nowym oknie wybrać zakładkę Poziomy, gdzie ustawiamy pożądaną głośność odsłuchu. Oczywiście należy upewnić się że mikrofon jest włączony i poprawnie skonfigurowany.

Uwaga: w zależności od posiadanej karty dźwiękowej oraz zainstalowanych sterowników mogą wystąpić różnice w stosunku do powyższego opisu.



Pozwala określić czułość mikrofonu - im wyższa, tym głośniej nagrany zostanie wokal (podkład muzyczny ma stałą głośność).



Głośność odtwarzania muzyki, wokalu i efektów dźwiękowych.

W celu precyzyjnego ustawienia powyższych parametrów można skorzystać z funkcji próbnego nagrania.



Naciśnięcie przycisku 'nagraj' spowoduje odtworzenie kilkusekundowego utworu muzycznego, podczas którego możemy dokonać próbnego nagrania i dzięki temu sprawdzić poprawność ustawień.



Po zakończeniu nagrania naciskamy 'stop':



By sprawdzić czy ustawienia głośności i czułości są odpowiednie wciskamy 'odsłuchaj':



Naciśnięcie przywraca domyślne ustawienia.

Efekty dodatkowe



Możemy włączyć lub wyłączyć następujące efekty dodatkowe:

Wizualizacje: odtwarzanie 'teledysków' podczas śpiewania karaoke

Pileczka: znacznik wskazujący aktualne miejsce w tekście utworu

Muzyka w tle: ilustracja muzyczna menu programu

Poziom trudności

Możemy wybrać preferowany poziom trudności rozgrywki



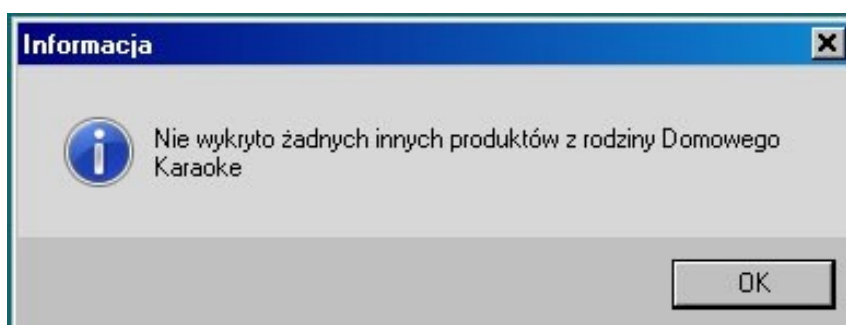
1.3 Scalacz

Jest specjalnym programem umożliwiającym łączenie w jeden repertuarów różnych wersji programów Domowe Karaoke PC. Posiadając kilka różnych programów z tej serii można teraz łatwo połączyć wszystkie katalogi piosenek w jeden duży zbiór, by jeszcze lepiej bawić się śpiewając.

URUCHOMIENIE PROGRAMU SCALACZ

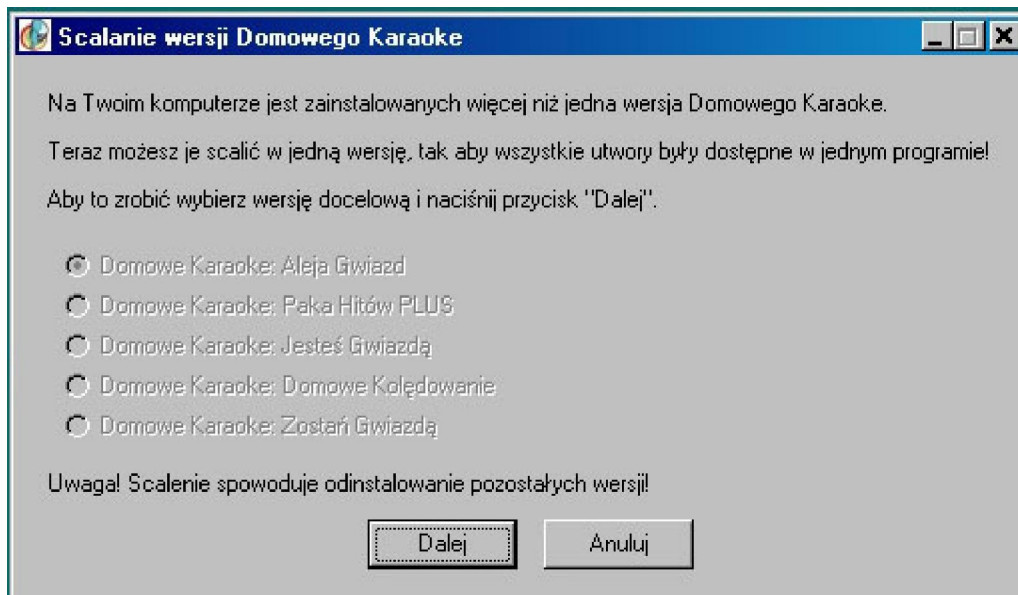
Z menu Start: Start/Programy/Domowe Karaoke/Zostań Idolem/Scalacz

Program Scalacz bezpośrednio po uruchomieniu sprawdza czy na komputerze zainstalowana jest więcej niż jedna wersja Domowego Karaoke i w przypadku znalezienia tylko jednej wersji wyświetli następujący komunikat:



Naciśnięcie przycisku OK kończy pracę Scalacza.

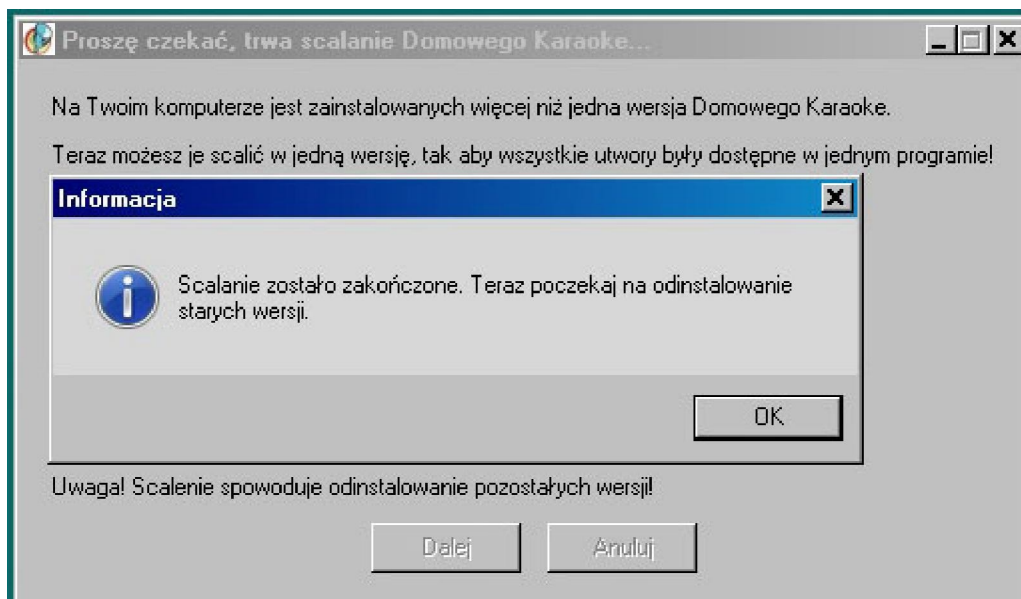
Jeżeli na komputerze zainstalowane są różne produkty z serii Domowe Karaoke PC, to Scalacz umożliwi połączenie katalogów piosenek:



Wystarczy wybrać wersję, do której mają być przeniesione piosenki z innych wersji i nacisnąć Dalej.

Po pomyślnym zakończeniu pracy niepotrzebne wersje Domowego Karaoke PC, z których repertuar został przeniesiony do wybranej wcześniej wersji zostaną przez Scalacza odinstalowane.

Uwaga : Scalacz nie przenosi piosenek nagranych przez użytkownika!



2 Dostępne wersje programu

Domowe Karaoke to seria doskonałych programów dla miłośników śpiewania i dobrej zabawy umożliwiających użytkownikom komputerów PC na zabawę karaoke - śpiewanie do podkładów muzycznych znanych polskich piosenek.

Rewelacja na imprezę i świetny sposób na sprawdzenie swoich możliwości wokalnych!

W każdym programie znajduje się wiele najbardziej znanych polskich przebojów. Wybierasz piosenki, które chcesz zaśpiewać, następnie program odtwarza wybrany utwór w wersji bez ścieżki wokalnej, jednocześnie wyświetlając słowa.

W zestawie z każdym programem znajduje się mikrofon!

Informacje o wszystkich edycjach Domowego Karaoke znajdują się na stronie WWW.DOMOWEKARAOKE.PL

Sprzedaż:

Program można nabyć w dobrych sklepach komputerowych oraz wysyłkowo w sklepie internetowym na stronie: WWW.DOMOWEKARAOKE.PL

3 Rozwiązania najczęściej spotykanych problemów

Aktualna wersja najczęściej spotykanych problemów znajduje się na stronie POMOC.DOMOWEKARAOKE.PL

3.1.1.1 Problem: Nie działa mikrofon.

Rozwiązanie:

Do prawidłowego działania mikrofonu wymagane jest by był on prawidłowo podłączony i skonfigurowany w systemie operacyjnym (głos musi dać się nagrywać programem Rejestrator Dźwięku dostępnym w grupie Akcesoria). Na komputerze powinny też być zainstalowane najnowsze sterowniki do karty dźwiękowej.

1. Konfiguracja mikrofonu w systemie Windows XP.

Aby sprawdzić działanie mikrofonu w systemie Windows XP należy uruchomić 'Regulację Głośności' (menu Start -> Programy -> Akcesoria -> Rozrywka, lub dwukrotnie kliknąć na ikonie głośniczka na pasku zadań). Jeżeli w otwartym oknie nie widzimy suwaka Mikrofon (lub Microphone) należy otworzyć 'Właściwości' z menu 'Opcje' i na liście "Pokaż następujące sterowniki głośności" zaznaczyć "zaznaczenie" przy mikrofonie. Po zatwierdzeniu powinien zostać wyświetlony suwak odpowiadający za mikrofon. Ustawiamy następnie głośność na maksimum oraz ewentualnie odznaczamy zaznaczenie przy "Wycisz". Od tego momentu powinno być słychać z głośników głos z mikrofonu. Analogiczne czynności należy wykonać dla nagrywania (tzn. we 'Właściwościach' proszę zaznaczyć "Nagrywanie").

2. Konfiguracja mikrofonu w systemie Windows Vista.

W "Panelu sterowania" należy otworzyć "Dźwięki", w zakładce "Odtwarzanie" zaznaczyć "Głośniki" i wybrać ich "Właściwości". Następnie w zakładce "Poziomy" suwak odpowiadający za mikrofon należy ustawić na maksimum i kliknąć OK.

Po przejściu do zakładki "Nagrywanie" należy zaznaczyć "Mikrofon" i wybrać "Właściwości". Następnie w zakładce "Poziomy" suwak "Mikrofon" należy ustawić na maksimum i kliknąć OK.

UWAGA : Szczegóły powyższych instrukcji mogą się różnić w zależności od wersji systemu operacyjnego, rodzaju karty dźwiękowej i zainstalowanych sterowników.

Problem: Nie słychać nagrywanego dźwięku.

3.1.1.2 Nie słychać nagrywanego dźwięku.

Mikrofon działa poprawnie w trybie mono. Aby to ustawić należy w parametrach karty dźwiękowej wybrać jeden kanał nagrywania lewy/prawy. W tym celu należy postępować zgodnie z procedurą zamieszczoną niżej:

1. Start
2. Panel Sterowania
3. Dźwięki i urządzenia audio
4. Audio
5. Nagrywanie dźwięku
6. Głośność
7. Balans – Lewy/Prawy

Dodatkowo należy sprawdzić czy przejściówka została prawidłowo ("szywno") umieszczona w wejściu mikrofonu (zwykle: różowe) na karcie dźwiękowej komputera.

3.1.1.3 Problem: Błąd programu

Po instalacji programu z serii Domowe Karaoke program nie uruchamia się poprawnie -wykonuje niepoprawną operację, wiesz się lub widać biały ekran.

Rozwiązanie:

Problem występuje, gdyż do poprawnego działania program wymaga zainstalowanych kodeków Windows Media Video, OGG oraz Adobe Flash, a instalator z nieznanymi powodami nie mógł ich zainstalować automatycznie. Powyższe komponenty należy znaleźć na płycie z programem w katalogach redist/wmv9VCM, redist/flash i redist\ogg\oggcodecs_0.71.0946.exe, a następnie ręcznie zainstalować.

Dokładny opis rozwiązania problemu:

1. Jeżeli po włożeniu płyty do napędu program uruchomił się błędnie (na przykład pokazuje się biały ekran) należy:

- wcisnąć jednocześnie klawisze: Ctrl Alt Del
- w Menedżerze zadań zaznaczyć aplikację Domowe Karaoke
- wcisnąć przycisk Zakończ zadanie
- w następnym okienku potwierdzić klawiszem Zakończ teraz

2. Otworzyć folder Mój Komputer a następnie:

- na ikonce napędu CD/DVD (podpisanej Domowe Karaoke) kliknąć prawym klawiszem myszki- z menu wybrać Eksploruj

3. Wejść do folderu redist, na płycie, a następnie:

- wejść do katalogu redist/wmv9VCM i uruchomić program wmv9VCMsetup.exe
- wrócić do folderu redist
- wejść do katalogu flash - zainstalować komponent install_flash_player_10_active_x.exe
- wrócić do folderu redist
- wejść do katalogu ogg
- zainstalować komponent OggDS0996.exe

4 Od wydawcy

Dziękujemy za nabycie naszego oprogramowania. Prosimy o zapoznanie się z ważnymi informacjami zawartymi w poniższych podrozdziałach.

4.1 Ostrzeżenie

Prosimy o przestrzeganie następujących zasad bezpieczeństwa:

- nie należy siadać blisko komputera - kabel myszy powinien być naciągnięty
- nie należy używać komputera gdy czujemy ból głowy lub senność
- należy robić przerwy w czasie korzystania z komputera (co 15 - 20 minut)
- w razie wystąpienia objawów epileptycznych należy bezzwłocznie skontaktować się z lekarzem.

4.2 Uwagi

Program został przetestowany na dostępnych wydawcy komputerach spełniających wymagania sprzętowe. Nie ponosimy odpowiedzialności za ewentualne wadliwe działanie programu, wywołane tym straty i inne wynikające z tego konsekwencje. Płyty zostały sprawdzone najnowszymi dostępnymi wydawcy programami antywirusowymi.

Wydane przez 3e Sp. Jawna, 02-732 Warszawa ul. Podbiłęty 51 . Wszelkie znaki handlowe i towarowe są własnością odpowiednich firm i zostały użyte wyłącznie w celach informacyjnych.

© 3e Sp. Jawna

4.3 Gwarancja

W wypadku stwierdzenia, w ciągu 12 miesięcy od daty zakupu, fizycznych wad płyt CD/DVD zawierających program, zawinionych przez Producenta, firma 3e Sp. Jawna zapewnia bezpłatną wymianę dysków na sprawne. Wadliwą płytę wraz z dokładnym opisem nieprawidłowego funkcjonowania należy odesłać na adres: 3e Sp. Jawna, ul. Podbiłęty 51, 02-732 Warszawa .

Przed odesłaniem płyt prosimy o kontakt z naszym działem obsługi klienta: tel: (0 22) 253 09 49 lub email: info@3e.pl.

Ograniczenie licencji

Program przeznaczony do prywatnego domowego użytku w celach niekomercyjnych.

Jakiegolwiek komercyjne użycie programu, w tym w celach prowadzenia działalności gospodarczej wymaga posiadania licencji komercyjnej. Informacje: tel./fax.(0 22) 253 09 49.